



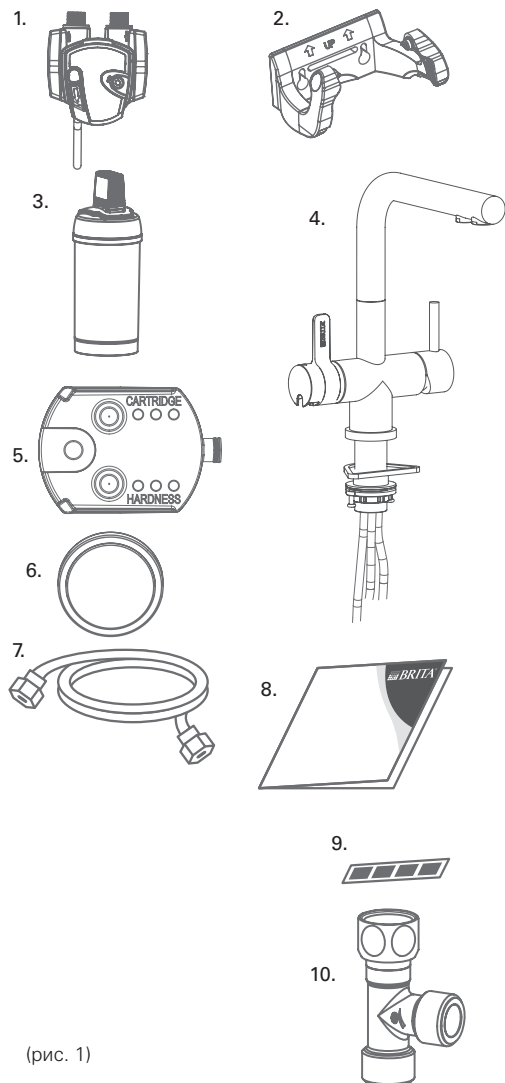
mypure P1

с трехходовым смесителем 2 в 1

Инструкция по эксплуатации

www.brita.ru/product-registration

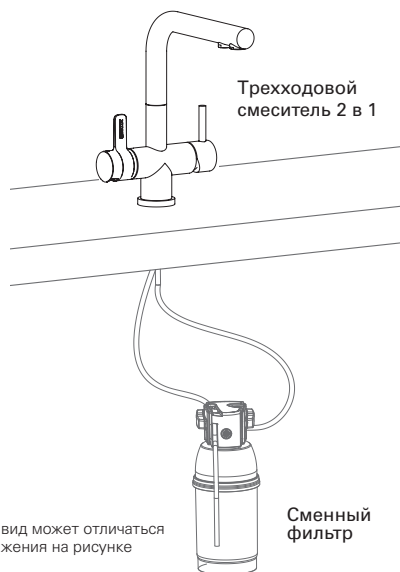




(рис. 1)

I. Качество с самого начала	стр. 3
II. Простая установка за 7 шагов	стр. 4 – 7
III. Замена фильтра	стр. 8
IV. Обслуживание	стр. 9
V. Устранение неполадок	стр. 9
VI. Техническая информация	стр. 9
VII. Важные примечания	стр. 11 – 12
VIII. Сервис BRITA	стр. 13

I. Качество с самого начала



7. Гибкие шланги для фильтр-системы
8. Инструкция по эксплуатации
9. Тест-полоска для определения уровня жесткости исходной воды
10. Тройник

Рекомендуемые для установки инструменты: трубный ключ, шестигранный ключ (4 мм), гаечный ключ и отвертка.

Для монтажа настенного крепления (опционально) необходимо: 2 самореза (например, с диаметром резьбы 5 мм) и, при необходимости, 2 заглушки.

3 Условия гарантии

На фильтр-систему BRITA mypure установлена гарантия 2 года. Срок гарантии считается с момента покупки. Гарантийные требования могут быть предъявлены только в случае, если были соблюдены все инструкции по установке и обслуживанию, содержащиеся в настоящей инструкции по эксплуатации.

1 Спасибо

Благодарим Вас за выбор BRITA - фильтра высокого немецкого качества для получения вкусной питьевой воды прямо из Вашего крана.

Пожалуйста, следуйте инструкции по эксплуатации для достижения наилучших результатов фильтрации.

2 Установочный комплект

В установочный комплект входит (см. рис. 1):

1. Голова фильтра с тремя настройками уровня жесткости воды ("A", "B", "C" или "O") и удобной фиксирующей ручкой
2. Настенное крепление
3. Сменный фильтр
4. BRITA Трехходовой смеситель 2 в 1 (внешний вид может отличаться от изображения)
5. Индикатор ресурса сменного фильтра
6. Батарея (CR 2032)

II. Простая установка за 7 шагов

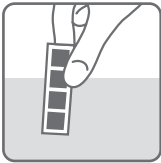
Перед началом работы убедитесь, что у вас есть все вышеперечисленные компоненты (см. рис. 1), а также рекомендованные инструменты.

! Установка сменного фильтра должна соответствовать государственным или местным сантехническим нормам и стандартам, если таковые имеются.

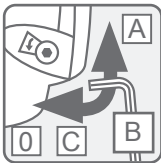
! Перед установкой, ознакомьтесь с технической информацией (Глава VI) и важными примечаниями (Глава VII). При хранении и транспортировке при температуре окружающей среды ниже 0°C сменный фильтр следует оставить в открытой оригинальной упаковке не менее чем на 24 часа при указанной температуре окружающей среды (Глава VII).

Шаг 1: Выбор настройки необходимого уровня жесткости исходной воды (A/B/C) на голове фильтра

Для использования с поставляемым сменным фильтром P 1000 выберите необходимую настройку уровня жесткости исходной воды (A/B/C) на голове фильтра.



(рис. 2)



(рис. 3)

Голова фильтра предусматривает 3 настройки уровня жесткости для исходной воды: A – для мягкой воды, B – для воды средней жесткости и C – для жесткой воды. Пожалуйста, следуйте инструкциям ниже, чтобы выбрать правильную настройку уровня жесткости для исходной воды. Определите уровень жесткости исходной воды с помощью тест-полоски, идущей в комплекте:

- Погрузите тест-полоску полностью в стакан с исходной водопроводной водой (15 – 30°C) на 1 секунду (не погружать под струю из-под крана). (рис. 2)
- Стряхните лишнюю воду с тест-полоски и через 1 минуту проверьте, сколько зон на тест-полоске изменили свой цвет.

Настройка	A	B	C
Количество зон, поменявших свой цвет			

По умолчанию на голове фильтра установлена настройка “B”. Чтобы изменить настройку, используйте шестигранный ключ на 4 мм. Поворачивайте в направлении стрелки до тех пор, пока в окне не появится символ “C”. Поворачивайте против направления стрелки до тех пор, пока в окне не появится символ “A” (рис. 3). Голова фильтра уже включает в себя регулятор скорости потока воды. Это гарантирует равномерный поток воды даже при более высоком давлении в водопроводе. При использовании сменного фильтра A 1000 необходимо изменить настройку в окне на “0”.

Шаг 2: Настройка электронного индикатора ресурса

Электронный индикатор ресурса фильтра BRITA напомнит вам о необходимости замены с помощью трех мигающих светодиодов.

А Настройка:

Удалите защитную полоску с батареи (рис. 4). Все светодиоды должны загореться на непродолжительное время.

Закройте отсек. Удерживайте кнопку сброса настроек нажатой в течение 3 секунд до тех пор, пока зеленый светодиод не мигнет 3 раза. (рис. 4).

В Начальное программирование электронного индикатора ресурса фильтра BRITA:

В зависимости от настройки уровня жесткости исходной водопроводной воды на головке фильтра (Шаг 1), вам необходимо запрограммировать индикатор ресурса BRITA следующим образом:

- а Нажмите кнопку на правой стороне (HARDNESS), чтобы выбрать необходимый уровень жесткости водопроводной воды. Если вы нажмете кнопку 1 раз, 2 желтых светодиода будут мигать (настройка по умолчанию: В). Затем нажимайте кнопку до тех пор, пока не появится нужная настройка уровня жесткости воды:

Для настройки на жесткую воду “С”, нажмите кнопку пока не загорится 1 желтый светодиод;

Для настройки на воду средней жесткости “В”, нажмите кнопку пока не загорятся 2 желтых светодиода;

Для настройки на мягкую воду “А”, нажмите кнопку пока не загорятся 3 желтых светодиода (см. таблицу ниже).

- б Нажмите кнопку на левой стороне (CARTRIDGE) для установки используемой модели фильтра.

Если вы нажмете кнопку 1 раз, 2 желтых светодиода будут мигать (настройка модели фильтра по умолчанию – Р 1000).

Нажимайте кнопку, пока не появится правильная настройка для нужной модели сменного фильтра:

- Для фильтра А 1000, нажмите кнопку, пока не загорится 1 желтый светодиод;
- Для фильтра Р 1000, нажмите кнопку, пока не загорятся 2 желтых светодиода;
- Для фильтра Р 3000, нажмите кнопку, пока не загорятся 3 желтых светодиода (см. таблицу ниже).

Для изменения настройки просто нажимайте кнопку, пока не загорится необходимое количество желтых светодиодов.

После окончания настройки вставьте электронный индикатор ресурса фильтра BRITA в соответствующее место в рычаге крана BRITA 2 в 1. (см. рис. 5 п.2 на след стр.).



При использовании сменного фильтра А 1000 нет необходимости в установке уровня жесткости и это не будет иметь никакого влияния на ресурс сменного фильтра.

С Как работает электронный индикатор ресурса фильтра BRITA

Для обеспечения оптимального качества питьевой воды необходимо регулярно осуществлять замену фильтра. Индикатор ресурса фильтра, встроенный в ручку крана BRITA 2 в 1, своевременно напомнит о необходимости замены.

Д Индикация

3 светодиодных лампочки на ручке крана BRITA 2 в 1 активируются только в положении фильтрации, когда ручка крана находится в открытом положении и обозначают:

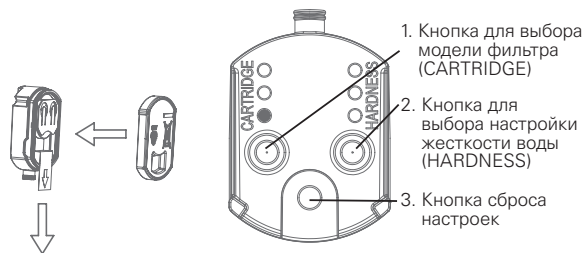
- Зеленый цвет – у фильтра достаточно ресурса;
- Желтый цвет – 90% ресурса фильтра израсходовано. Не забудьте купить новый сменный фильтр.
- Красный цвет – ресурс фильтра исчерпан. Срочно замените фильтр.

Технические данные:

- Батарея: 1 шт., CR2032 (сменная)
- Приблизительный срок службы батареи – 2 года



Электронный индикатор ресурса фильтра BRITA нельзя погружать в воду.



(рис. 4)

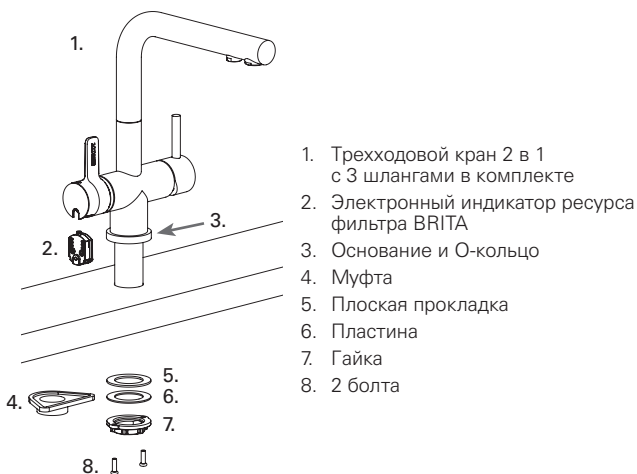
	1 LED	2 LED	3 LED
Установка жесткости воды (HARDNESS)	C	B	A
Установка модели фильтра (CARTRIDGE)	A 1000	P 1000	P 3000

Шаг 3: Установка трехходового крана 2 в 1

Для установки трехходового крана 2 в 1 убедитесь, что у вас есть все необходимые компоненты.

! Пожалуйста, убедитесь, что под раковиной достаточно свободного места для установки фильтра, а также подключения 2 прилагаемых шлангов.

Поставляемые шланги для подключения к холодному водоснабжению требуют наличия уже установленного $\frac{1}{2}$ " изолирующего или углового клапана. Перед установкой, пожалуйста, убедитесь, что у вас есть такой свободный изолирующий $\frac{1}{2}$ " или угловой клапан и что он работает правильно (закрывается на 100 %). Если нет, обратитесь к лицензированному сантехнику. В соответствии с правилами, изолирующий клапан, входящий в комплект поставки, должен быть установлен в месте подключения к водопроводу перед впускным шлангом фильтрующей системы. За изолирующим клапаном может быть установлен клапан с ограничением давления, если имеется такая необходимость, для обеспечения правильной работы фильтра.



(рис. 5)

Внешний вид может отличаться от изображения

А Прежде всего демонтируйте старый смеситель.

- а) Перекройте централизованную подачу холодной и горячей воды
- б) Пожалуйста, открыв все краны, убедитесь, что вы сбросили давление.

! Вода не должна вытекать из старого кухонного крана.

- с) Открутите старые шланги от холодного и горячего водоснабжения.

! Мы рекомендуем предварительно разместить подходящую емкость под текущие шланги. При откручивании, возможно проливание воды, оставшейся в шлангах.

- д) Демонтируйте старый кухонный кран.
- е) Выньте кухонный кран вместе с подключенными к нему шлангами.
- ф) Вставьте ваш новый трехходовой кран 2 в 1 в отверстие 35 мм. Проверьте правильный порядок компонентов. См. рис 1-3.

Шаг 4: Установка фильтра

Пожалуйста, следуйте приведенной ниже схеме (см. рис. 6) и выполняйте шаги в правильном порядке.

Соедините тройник

Подключите поставляемый в комплекте тройник к выходу для холодной воды или, соответственно, прикрутите тройник.

Если у вас нет дополнительного выхода для холодной воды, кроме крана BRITA 2 в 1, то в установке тройника нет необходимости.

Если тройник не подходит под выход для холодной воды, используйте переходник из комплекта.

Пожалуйста, обратитесь к ближайшему поставщику за адаптерами других размеров.

Крепление шлангов

Все шланги имеют предварительно установленные прокладки. Пожалуйста, убедитесь, что ни одна прокладка не отсутствует и что предварительно собранная прокладка установлена правильно.

А) 3 шланга от трёхходового смесителя

- Соедините шланг с красной полосой с вашим горячим водоснабжением.
- Соедините шланг с синей полосой с одной стороны тройника.

- Подсоедините серый шланг длиной 1000 мм, соединенный с фильтрующим краном, к выходному отверстию головки фильтра, помеченному стрелкой "OUT".

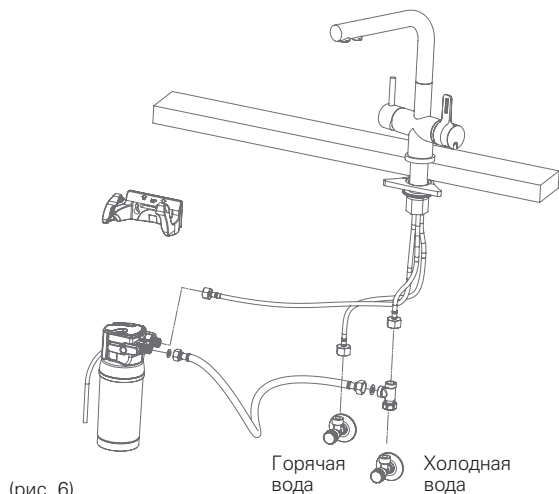
Убедитесь, что и здесь прокладки установлены правильно!

В) Отдельный шланг из установочного комплекта

- Возьмите шланг с двумя разъемами. Соедините один конец со свободной стороной тройника.
- Соедините другой конец со входом головы фильтра. Это обозначено "IN " (Вход) и отмечено стрелкой.

Убедитесь, что прокладки установлены правильно!

Убедитесь, что все соединения затянуты правильно. Избегайте чрезмерного затягивания.



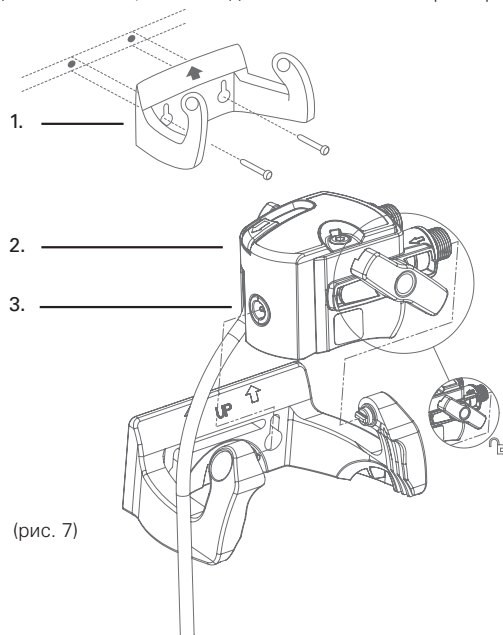
(рис. 6)

! Максимальный момент затяжки для соединений G3/8" и G 1/2" не должен превышать 14 Нм! Допускается использование только шланговых соединений с прокладками – шланги с коническими винтовыми соединениями повреждают соединения головы фильтра, при этом BRITA снимает с себя любые гарантийные обязательства!

! Во время сборки обратите внимание на монтажные размеры, радиусы изгибов шлангов и размеры аксессуаров. Фильтр можно эксплуатировать вертикально и горизонтально. При использовании настенного крепления, устанавливайте фильтр только вертикально! Монтажный кронштейн для настенного крепления должен быть установлен только вертикально так, чтобы стрелка "UP" на кронштейне была направлена вверх.

Шаг 5 (необязательно): компактное настенное крепление для установки фильтра под раковиной

Установите компактное настенное крепление с помощью двух соответствующих саморезов и используйте две заглушки (не входят в комплект поставки), в зависимости от типа стен. Расположите его, с учетом необходимого свободного места для того, чтобы можно было свободно поднять фильтр на 90° для удобства замены. Рекомендуемая высота установки составляет 420 мм, так как при такой высоте вы можете легко заменить фильтр P1000 на более мощный и высокий P 3000. Минимальная высота для A1000 / P1000 составляет 270 мм. При установке настенного крепления убедитесь, что вам достаточно длины шлангов, чтобы подключиться к голове фильтра.

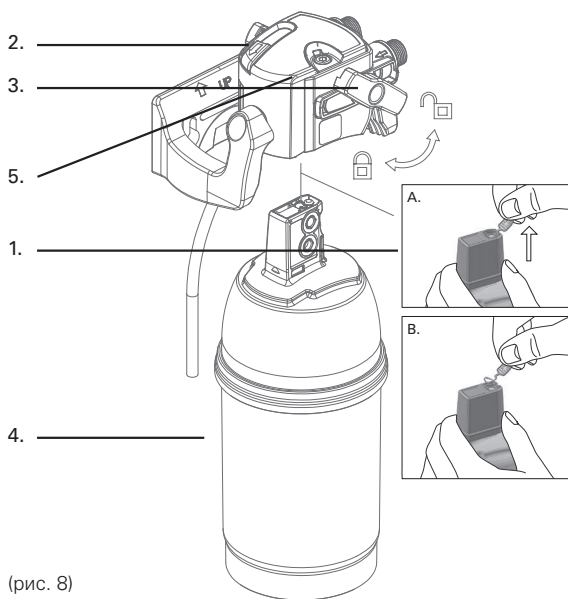


(рис. 7)

III. Замена фильтра

Шаг 6: Установка фильтра (см. рис. 8)

- A Снимите защитный чехол (1).
- B Вставьте фильтр (4) вертикально в голову для фильтра (5).
- C Поверните ручку блокировки (3), пока не почувствуете, что она зафиксирована.



(рис. 8)

! Фильтр можно вставить только при открытой запорной ручке. Убедитесь, что фильтр установлен правильно.

Шаг 7: Ввод в эксплуатацию

Перед использованием убедитесь, что вы правильно выполнили все шаги, и все детали установлены. Поместите подходящую емкость под фильтр для защиты от протечек.

- A Включите подачу холодной и горячей воды и тщательно проверьте систему на наличие протечек.
- B Поверните ручку для питьевой воды на трехходовом смесителе BRITA и сливайте воду до тех пор, пока фильтрованная вода не пойдет без пузырьков (не менее 2 литров).

Замена фильтра

Если достигнут максимальный ресурс или фильтр использовался в течение 12 месяцев с момента ввода в эксплуатацию (6 месяцев для P1000), индикатор ресурса будет мигать красным цветом, напоминая вам о необходимости замены картриджа.

!

Прочитайте важные Примечания (глава VII) перед заменой фильтра. После хранения и транспортировки при температуре ниже 0°C фильтр следует оставить в открытой оригинальной упаковке не менее, чем на 24 часа при указанной температуре окружающей среды (глава VII).

ПРИМЕЧАНИЕ

Фильтр можно поворачивать на 90° в настенном креплении для удобства замены. Когда запорная ручка открыта, подача воды в фильтр прерывается, но всё же возможна некоторая протечка воды.

Замена фильтра (см. рис. 8):

- A Поверните ручку блокировки (3).
- B Поместите подходящую емкость под промывочный шланг, чтобы собрать промывочную воду. Откройте промывочный клапан (2) и сбросьте давление в системе. Снова закройте промывочный клапан (2).
- C Извлеките израсходованный фильтр (4) из головы фильтра (5) – имейте в виду, что фильтр прочно вставлен, поэтому необходимо приложить некоторые усилия.
- D Вставьте новый фильтр (см. Шаг 6).
- E Закройте ручку блокировки (3).
- F Сбросьте индикатор ресурса фильтра крана BRITA 2 в 1. Для сброса и активации индикатора ресурса нажимайте кнопку сброса (рис. 5) индикатора в течение трех секунд, пока светодиодный индикатор не начнет мигать зеленым цветом

(для этого шага вам не нужно вынимать индикатор из ручки для питьевой воды в кране BRITA 2 в 1). Таймер запускается автоматически. При замене батареи следует выполнить ввод в эксплуатацию в соответствии с разделом 3.2.

- G Поверните ручку для питьевой воды на кране BRITA и сливайте воду до тех пор, пока фильтрованная вода не станет прозрачной и без пузырьков (не менее 2 литров).

Замена фильтра P 3000 точно такая же, как замена картриджа P 1000. Ресурс фильтра P 3000 до 12 месяцев или 10000 литров при установке уровня жесткости воды на настройке "B".

Пожалуйста, примите это во внимание при сбросе индикатора ресурса фильтра.

Важные примечания – риск повреждения!

Регулярно проверяйте фильтр на наличие утечек. Регулярно проверяйте шланги на наличие перегибов. Перегнутые шланги должны быть заменены.

! Перед заменой фильтра ознакомьтесь с техническими данными (глава VI) и важными примечаниями (глава VII).

Регулярно очищайте наружную поверхность фильтра мягкой влажной тканью.

! Не используйте абразивные химикаты, чистящие растворы или вязкие чистящие средства.

Рекомендуется регулярно очищать кран и аэратор по мере необходимости. Используйте мягкое моющее средство и подходящую ткань (микрофибру) для очистки поверхности крана. Частота очистки аэратора зависит от жесткости воды. Для надежного удаления грязи и известкового налета выкрутите поворотную гайку и снимите аэратор.

Устранение неполадок

A Вода не течет

Причина: Закрыт выпуск воды.

Устранение неполадок: откройте водозабор на верхнем запорном клапане или закройте фиксирующую ручку (3) на голове фильтра (5). Проверьте шланги на наличие перегибов.

B Отсутствие или низкий напор воды, несмотря на открытый водозабор

Причина: слишком низкое давление в водопроводе.

Устранение неполадок: проверьте давление в водопроводе. Если неисправность продолжается, проверьте фильтр-систему и сам фильтр и, при необходимости, замените его. Проверьте шланги на наличие перегибов.

Причина: голова фильтра не установлена в направлении потока воды / шланги неправильно подсоединены.

Устранение неполадок: демонтировать голову фильтра и шланги, установить в направлении потока воды (Шаг 4).

C Протечка

Причина: резьбовые соединения установлены неправильно.

Устранение неполадок: проверьте давление в водопроводе. Проверьте все резьбовые соединения и крепление, как описано в главе II.

D Отсутствует светодиодная индикация

Причина: батарея вставлена неправильно или разряжена.

Устранение неполадок: проверьте, правильно ли вставлена батарея. При необходимости замените ее.

Причина: батарея разряжена.

Устранение неполадок: замените батарею.

VI. Техническая информация

6.1 Технические данные фильтра

Рабочее давление		P 1000 P 3000	от 2 бар до макс. 8.6 бар
Температура исходной воды			от 4°C до 30°C
Температура окружающей среды для	работы		от 4°C до 30°C
	Хранение / транспортировка		от -20°C до 50°C
Общий ресурс фильтра по очистке воды от загрязнений*		P 1000	до 5000 л
		P 3000	до 10000 л
Ресурс при жесткости воды на настройке "B"		P 1000	до 6 месяцев
		P 3000	до 12 месяцев
Потеря давления при номинальном рабочем потоке			0,25 бар
Вес (сухой / влажный):		P 1000	1 кг / 1.6 кг
		P 3000	1.8 кг / 2.8 кг
Размеры (ширина/глубина/высота)	фильтр-системы (голова фильтра вместе с фильтрующим картриджем)	P 1000	119 / 108 / 268 мм
		P 3000	117 / 104 / 419 мм
		A 1000	109 / 93 / 238 мм
	Размеры фильтр-картриджей	P 1000	108 мм / 108 мм / 259 мм
		P 3000	104 мм / 104 мм / 410 мм
		A 1000	88 / 88 / 231 мм
	Установленные размеры (вертикальная установка с настенным креплением)	P 1000	137 / 130 / 268 мм
		P 3000	137 / 128 / 419 мм
		A 1000	137 / 120 / 238 мм

В зависимости от качества исходной воды.

Для P 1000 – подтверждено протоколом испытаний № BOY-109Б-2/19 от 05.11.2019 г. АО ГИЦ ПВ.

Для P 3000 – подтверждено протоколом испытаний № BOY-109Б-1/19 от 05.11.2019 г. АО ГИЦ ПВ.

6.2 Трехходовой кран 2 в 1

Рабочее давление	0.5 бар – макс. 10 бар		
Подключение холодной воды	от 4°C до 30°C		
Подключение теплой воды	макс. 70°C		
Расход	3.5 л/мин		
Акустика рейтинг	Группа II/-		
	вес	Размеры (ширина/глубина/высота)	Аэратор
Трехходовой прямоугольный кран	2.3 кг	18.1 / 26.1 / 29 см	M24X1 M18X1

6.3 Объем промывки после простоя

Промывка объемом после 2 – 3 дней простоя	Объем промывки X
P 1000	2 литра
P 3000	3 литра
A 1000	1 литр
Промывка объемом после 4 недель простоя	Объем промывки Y
P 1000	20 литров
P 3000	30 литров
A 1000	10 литров

Важные примечания

Защищайте фильтр для воды турпуре от прямого солнечного света и механических повреждений. Не используйте вблизи источников тепла и открытого огня. Перед впускным шлангом фильтрующей системы должен быть установлен запорный клапан. Трехходовой смеситель BRITA 2 в 1 подходит только для домашнего использования.

Только вода из централизованных источников водоснабжения (в соответствии с нормами СанПин 2.1.4.1074-01) может быть использована в качестве исходной для фильтрации воды. Фильтр для воды BRITA подходит только для доочистки холодной водопроводной воды при температуре исходной воды, указанной в главе VI. Никакая микробиологически поврежденная вода или вода неизвестного качества не может использоваться без соответствующей дезинфекции.

Система не может быть установлена с бойлером.

Независимо от используемой воды, вы должны использовать посуду из нержавеющей стали или чайники с нагревательными элементами из нержавеющей стали. Это особенно важно для людей, чувствительных к никелю.

В случае необходимости, воду следует сначала отфильтровать, а затем прокипятить

Если есть официальные инструкции по кипячению водопроводной воды, фильтр-система должна быть выведена из эксплуатации. Когда требование закончилось, картридж фильтра должен быть заменен и соединения очищены.

Предельная гигиена

В целях гигиены фильтрующий материал подвергается специальной обработке серебром. Небольшое количество серебра, безвредное для здоровья, может попасть в воду. Количество соответствует рекомендациям Всемирной организации здравоохранения (ВОЗ) в отношении питьевой воды.

- Обычно рекомендуется кипятить водопроводную воду для определенных групп людей (например, людей со слабым иммунитетом, младенцев). Это также относится к фильтрованной воде.
- Примечание для людей с заболеваниями почек или пациентов на диализе: процесс фильтрации может вызвать небольшое повышение уровня калия.
- Фильтрат воды классифицируется по категории 2 в соответствии с EN 1717.

Оптимальное использование

- BRITA рекомендует не оставлять фильтр без использования в течение длительного периода времени. Если трехходовой смеситель BRITA 2 в 1 (его часть для фильтрованной воды) не используется в течение нескольких дней (2-3 дня), мы рекомендуем промыть фильтр объемом воды X, указанным на стр. 11. После периодов простоя более 4 недель, фильтр должен быть промыт объемом воды Y. Пожалуйста, обратите внимание, что максимальный срок использования фильтра составляет 12 месяцев, независимо от фактического объема отфильтрованной воды.
- Комплект фильтров нельзя открывать или демонтировать во время работы. Картридж фильтра нельзя вскрывать.

Чувствительны к калию?

Процесс фильтрации может вызвать небольшое повышение уровня калия.

Однако 1 литр фильтрованной воды BRITA содержит меньше калия, чем, например, большое яблоко. Если у вас имеется заболевание почек и/или вы должны соблюдать специальную калиевую диету, мы рекомендуем обратиться за рекомендацией к вашему лечащему врачу перед использованием фильтра для воды BRITA.

Естественные примеси

Как и любой натуральный продукт, фильтр P 1000 и его части подвержены естественным колебаниям. Это может привести к попаданию незначительного количества угольной пыли в отфильтрованную воду, в виде мельчайших черных частиц. Эти частицы не оказывают никакого воздействия на человеческий организм и безвредны для здоровья. В случае, если вы наблюдаете частицы угля, BRITA рекомендует промыть фильтр P 1000 до тех пор, пока частицы угля не исчезнут.

VIII. Сервис BRITA

Исключение ответственности

BRITA не несет ответственность за любой ущерб, включая последующий ущерб, возникший в результате неправильного использования продукта.

Правильная утилизация индикатора ресурса фильтра BRITA

Каждый индикатор ресурса фильтра BRITA имеет срок службы около 5 лет. По окончании срока службы индикатора помните, что он должен быть утилизирован в соответствии с действующими нормативными актами и законодательными требованиями.



Горячая линия BRITA

У вас есть какие-либо вопросы о вашем продукте BRITA? Или на тему фильтрации воды? Свяжитесь с нами! Контактные данные службы поддержки клиентов BRITA указаны на сайте www.brita.ru.

Вы ищете точку продажи BRITA?

Вы хотите получить более подробную информацию о продуктах BRITA? Или о компании BRITA?

Хотите воспользоваться одним из предложений BRITA по обслуживанию? Актуальную информацию, советы, сезонные конкурсы, вкусные рецепты кофе и чая можно найти круглосуточно по адресу www.brita.ru.

Регистрация вашего продукта онлайн

Зарегистрируйте свой продукт на www.brita.ru/product-registration и получайте выгодные предложения, услуги и подарки от компании.

RU ООО «БРИТА»
ул. Петровка, дом 27, г. Москва, Россия, 107031
Тел. +7 (495) 956 63 01

BY ООО «Акватех»
ул. Неманская д.6, пом. 196, г. Минск, 220063

