

Клапан соленоидный SV-2W



Соленоидный клапан NC (Normally Closed) непрямого действия

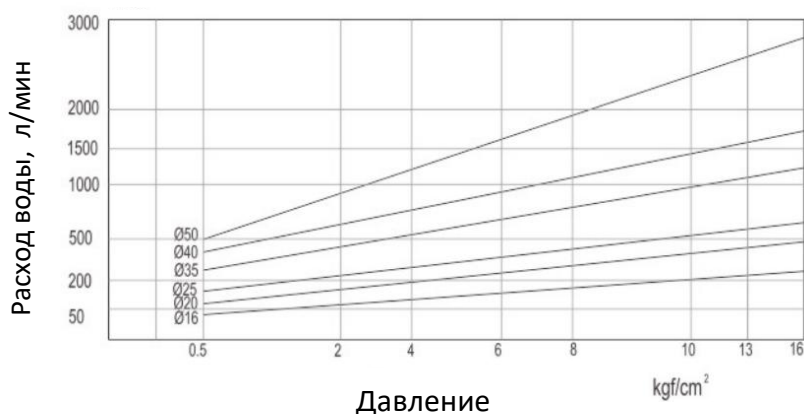
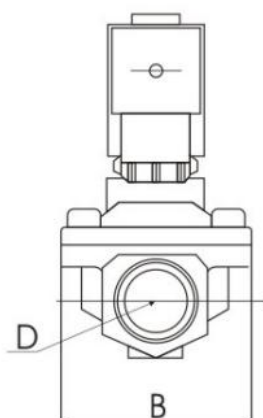
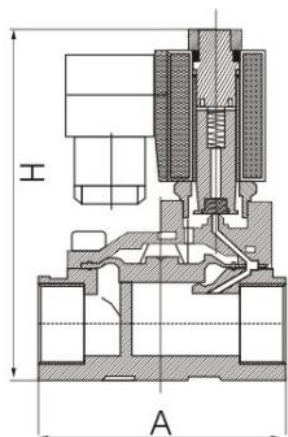
- Температура окружающей среды: 0 ~ 65 °C
- Температура жидкостей: 0 ~ 130 °C
- Максимальное допустимое давление: 20 бар
- Допуск по напряжению:
от +10% до -10% применяемого напряжения



Normally closed

De-energized
Closed

Energized
Open



Модель	Резьба, дюйм	Вход, мм	Рабочее давление, кг/см ²			Мощность 220В	Габариты, мм А x В x Н	Вес, кг
			Воздух газ	Вода Гор. Вода Жид-ть	Масло ≤20CST			
SV-2W-15	1/2"	13	16	16	13	22	66 x 48 x 107	0,7
SV-2W-20	3/4"	20	16	16	13	22	75 x 58 x 112	0,9
SV-2W-25	1"	25	16	16	13	22	96 x 70 x 131	1,4
SV-2W-35	1 1/4"	35	16	16	13	22	131 x 96 x 146	2,8
SV-2W-40	1 1/2"	40	16	16	13	22	131 x 96 x 146	2,7
SV-2W-50	2"	50	16	16	13	22	165 x 120 x 167	4,0

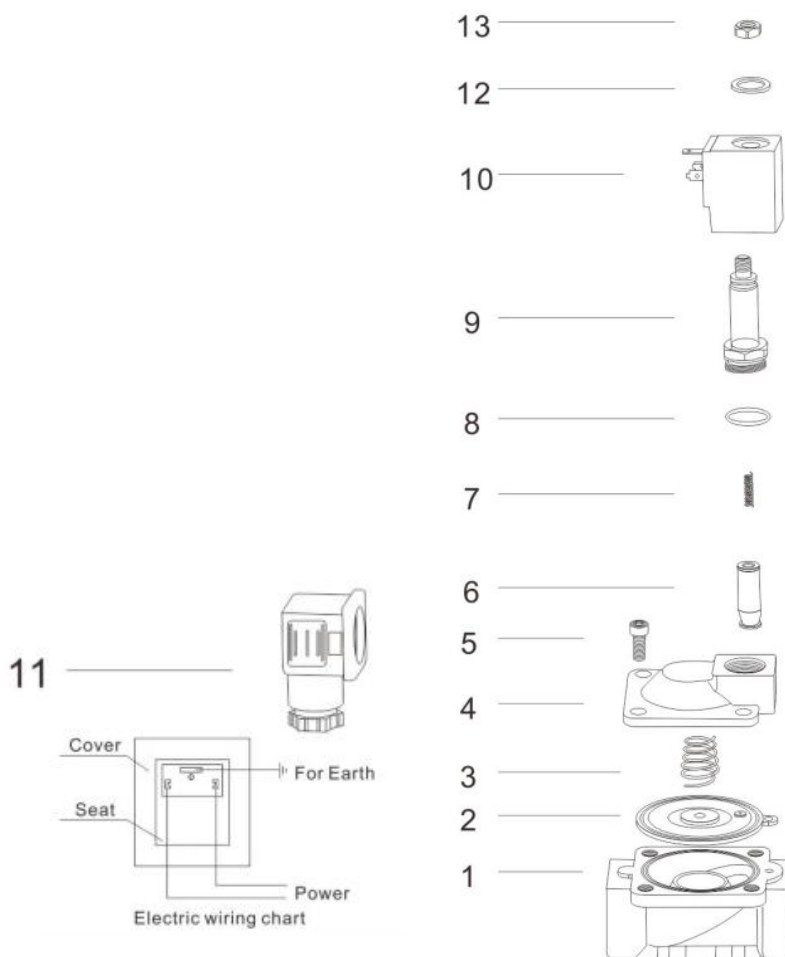
Соленоидный клапан NC (Normally Closed) непрямого действия **SUS**

- Температура окружающей среды: 0 ~ 65 °C
- Максимальное допустимое давление: 20kgf/cm²
- Допуск по напряжению:
от +10% до -10% применяемого напряжения



Модель	Резьба, дюйм	Вход, мм	Рабочее давление, кг/см ²			Мощность 220В	Габариты, мм А x В x Н	Вес, кг
			Воздух газ	Вода Гор. вода Жид-ть	Масло ≤20CST			
SV-2W-15 (SUS)	1/2"	13	16	16	13	22	66 x 48 x 107	0,7
SV-2W-20 (SUS)	3/4"	20	16	16	13	22	75 x 58 x 112	0,9
SV-2W-25 (SUS)	1"	25	16	16	13	22	96 x 70 x 131	1,4
SV-2W-40 (SUS)	1 1/2"	40	16	16	13	22	131 x 96 x 146	2,7

Код	Компоненты
01	Корпус клапана
02	Диафрагма (мембрана)
03	Мембранная пружина
04	Крышка клапана
05	Болты
06	Шток
07	Пружина штока
08	Уплотнительное кольцо Ø18x1,5
09	Трубка штока в сборе
10	Катушка
11	Штекер
12	Сальник
13	Контргайка



Соленоидный клапан NO (Normally Open) непрямого действия

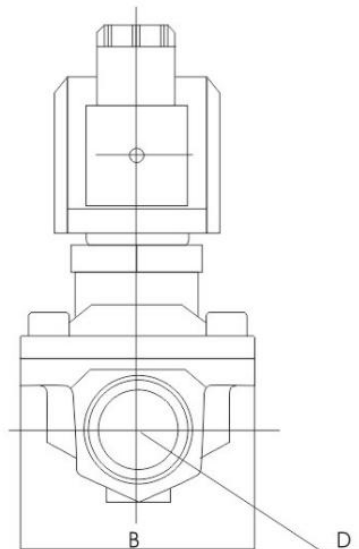
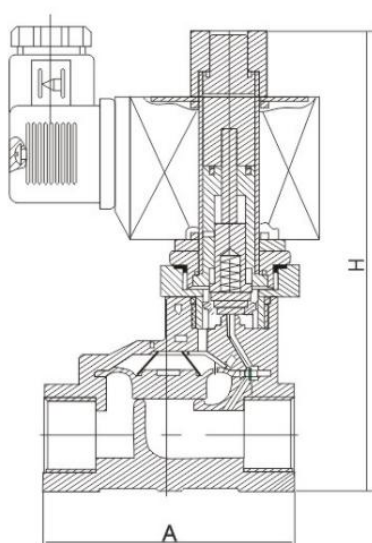
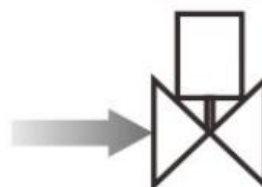
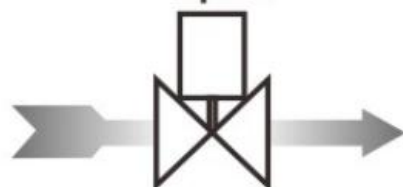
- Температура окружающей среды: 0 ~ 65 °C
- Максимальное допустимое давление: 16kgf/cm²
- Допуск по напряжению:
от +10% до -10% применяемого напряжения



Normally Open

De-energized
Open

Energized
Closed



Модель	Резьба, дюйм	Вход, мм	Рабочее давление, кг/см ²			Мощность 220В	Габариты, мм А x В x Н	Вес, кг
			Воздух газ	Вода Гор. вода Жид-ть	Масло ≤20CST			
SV-2W-15	1/2"	13	13	13	8	20	66 x 48 x 124	0,9
SV-2W-20	3/4"	20	13	13	8	20	75 x 58 x 130	1,1
SV-2W-25	1"	25	13	13	8	20	96 x 70 x 143	1,6
SV-2W-35	1 1/4"	35	10	10	8	20	131 x 96 x 158	3,0
SV-2W-40	1 1/2"	40	8	8	8	20	131 x 96 x 158	2,8
SV-2W-50	2"	50	8	8	8	20	165 x 120 x 179	4,2

Соленоидный клапан NO (Normally Open) непрямого действия **SUS**

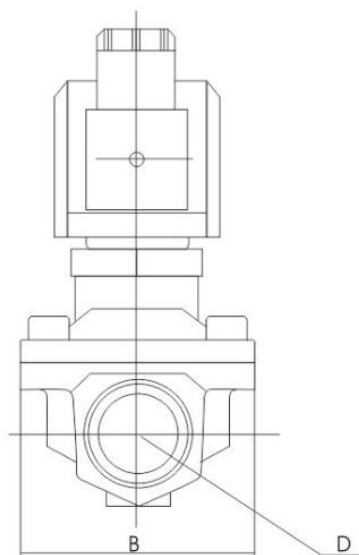
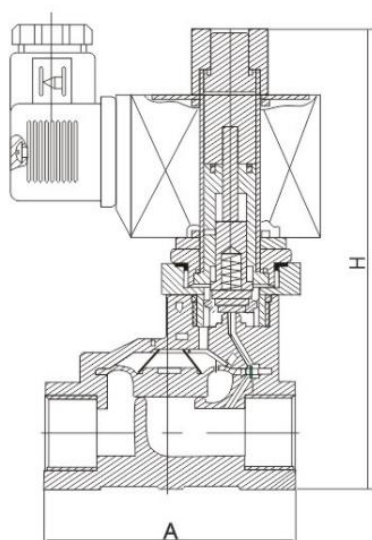
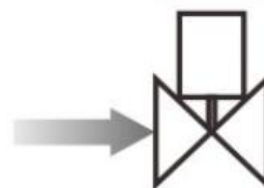
- Температура окружающей среды: 0 ~ 65 °C
- Максимальное допустимое давление: 12kgf/cm²
- Допуск по напряжению:
от +10% до -10% применяемого напряжения



Normally Open

De-energized
Open

Energized
Closed



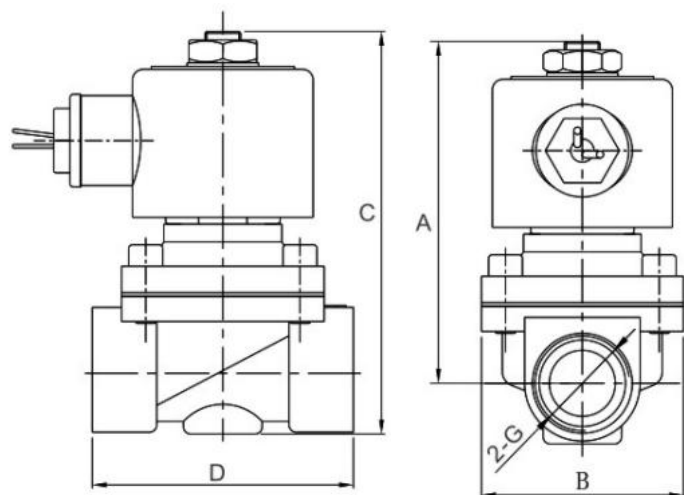
Модель	Резьба, дюйм	Вход, мм	Рабочее давление, кг/см ²			Мощность 220В	Габариты, мм А x В x Н	Вес, кг
			Воздух газ	Вода Гор. вода Жид-ть	Масло ≤20CST			
SV-2W-15 (SUS)	1/2"	13	13	13	8	20	66 x 48 x 124	0,9
SV-2W-50 (SUS)	2"	50	8	8	8	20	165 x 120 x 179	4,6

Соленоидный клапан NC (Normally Closed) прямого действия

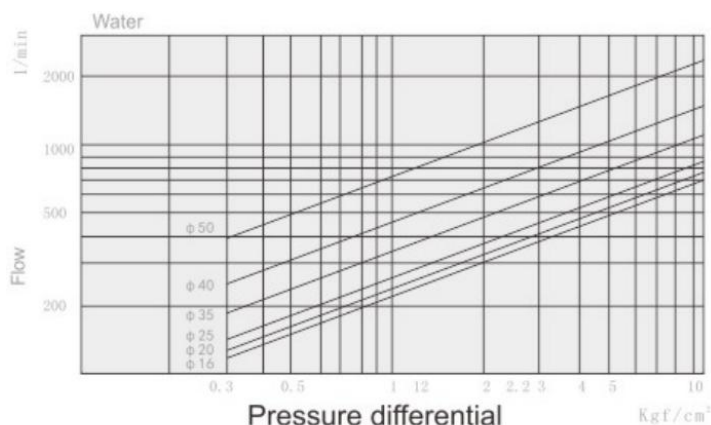
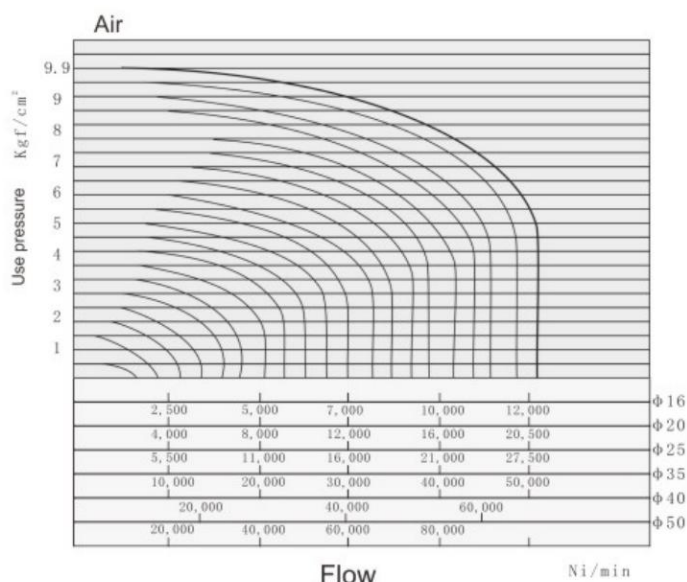
- Допуск по напряжению:
от +10% до -10% применяемого напряжения



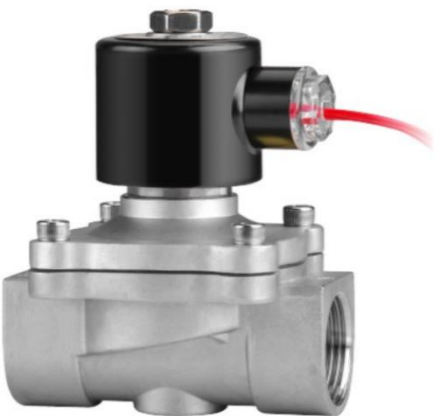
Модель	SV-2W-15	SV-2W-20	SV-2W-25	SV-2W-35	SV-2W-40	SV-2W-50
Резьба	1/2"	3/4"	1"	1 1/4"	1 1/2"	2"
Вход	16mm	20mm	25mm	32mm	40mm	50mm
Среда	Воздух, вода, масло, газ					
Режим работы	Прямое действие					
Тип	Нормально закрытое					
Рабочее давление	Вода: 0 ~ 7бар; воздух: 0 ~ 7бар; Масло 0 ~ 5бар;					



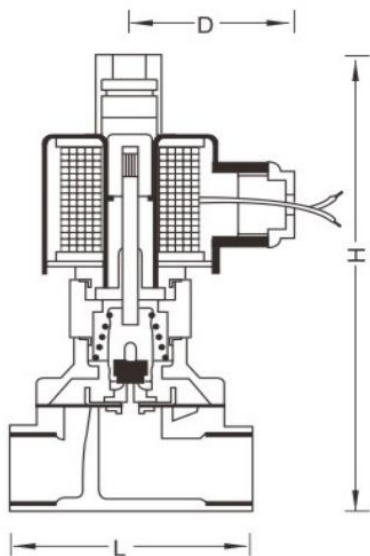
Модель	A	B	C	D	G	Вес, кг
SV-2W-15	101.5	57	117	69	1/2"	0.9
SV-2W-20	107	57	123.5	73	3/4"	1.0
SV-2W-25	111.5	73.5	134.5	99	1"	1.5
SV-2W-35	142	95	172	112	1 1/4"	2.4
SV-2W-40	142	95	172	123	1 1/2"	2.7
SV-2W-50	172	123	209	168	2"	4.5



Соленоидный клапан NC (Normally Closed) прямого действия **SUS**



Модель	SV-2W-15 (SUS)	SV-2W-20 (SUS)	SV-2W-25 (SUS)	SV-2W-35 (SUS)	SV-2W-40 (SUS)	SV-2W-50 (SUS)
Резьба	1/2"	3/4"	1"	1 1/4"	1 1/2"	2"
Вход	16mm	20mm	25mm	32mm	40mm	50mm
Среда	Воздух, вода, масло, газ					
Режим работы	Прямое действие					
Тип	Нормально закрытое					
Рабочее давление	Вода: 0 ~ 7бар; воздух: 0 ~ 7бар; Масло 0 ~ 5бар;					
Температура жидкостей	-5 ~ 80°C					
Допуск по напряжению	от +10% до -10% применяемого напряжения					

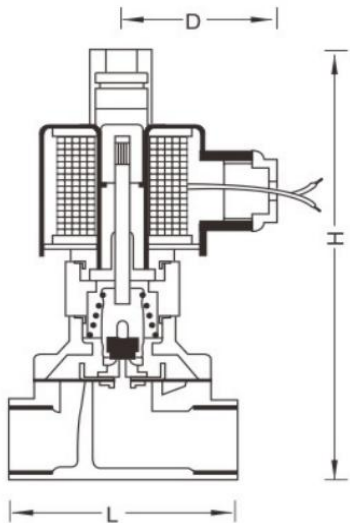


Модель	L	H	Резьба	Вес, кг
SV-2W-15 (SUS)	69	117	1/2"	0.8
SV-2W-20 (SUS)	73	123.5	3/4"	1.1
SV-2W-25 (SUS)	99	134.5	G1"	1.45
SV-2W-35 (SUS)	112	172	1 1/4"	2.3
SV-2W-40 (SUS)	123	172	1 1/2"	2.9
SV-2W-50 (SUS)	168	209	2"	4.8

Соленоидный клапан NO (Normally Open) прямого действия



Модель	SV-2W-15	SV-2W-20	SV-2W-25	SV-2W-35	SV-2W-40	SV-2W-50
Резьба	1/2"	3/4"	1"	1 1/4"	1 1/2"	2"
Вход	16mm	20mm	25mm	32mm	40mm	50mm
Среда	Воздух, вода, масло, газ					
Режим работы	Прямое действие					
Тип	Нормально открытое					
Рабочее давление	0 ~ 5бар;					
Температура жидкостей	-5 ~ 80°C					
Допуск по напряжению	от +10% до -10% применяемого напряжения					

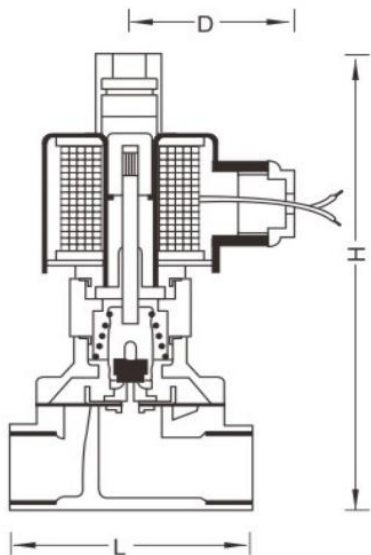


Модель	L	H	Резьба	Вес, кг
SV-2W-15	69	135	1/2"	1.2
SV-2W-20	73	142	3/4"	1.3
SV-2W-25	99	150	G1"	1.7
SV-2W-35	112	186	1 1/4"	2.9
SV-2W-40	123	197	1 1/2"	3.2
SV-2W-50	168	225	2"	4.9

Соленоидный клапан NO (Normally Open) прямого действия **SUS**



Модель	SV-2W-15 (SUS)	SV-2W-20 (SUS)	SV-2W-25 (SUS)	SV-2W-35 (SUS)	SV-2W-40 (SUS)	SV-2W-50 (SUS)
Резьба	1/2"	3/4"	1"	1 1/4"	1 1/2"	2"
Вход	16mm	20mm	25mm	32mm	40mm	50mm
Среда	Воздух, вода, масло, газ					
Режим работы	Прямое действие					
Тип	Нормально открытое					
Рабочее давление	0 ~ 5бар;					
Температура жидкостей	-5 ~ 80°C					
Допуск по напряжению	от +10% до -10% применяемого напряжения					



Модель	L	H	Резьба	Вес, кг
SV-2W-15	69	135	1/2"	1.1
SV-2W-20	73	142	3/4"	1.3
SV-2W-25	99	150	G1"	1.7
SV-2W-35	112	186	1 1/4"	2.6
SV-2W-40	123	197	1 1/2"	3.3
SV-2W-50	168	225	2"	4.9