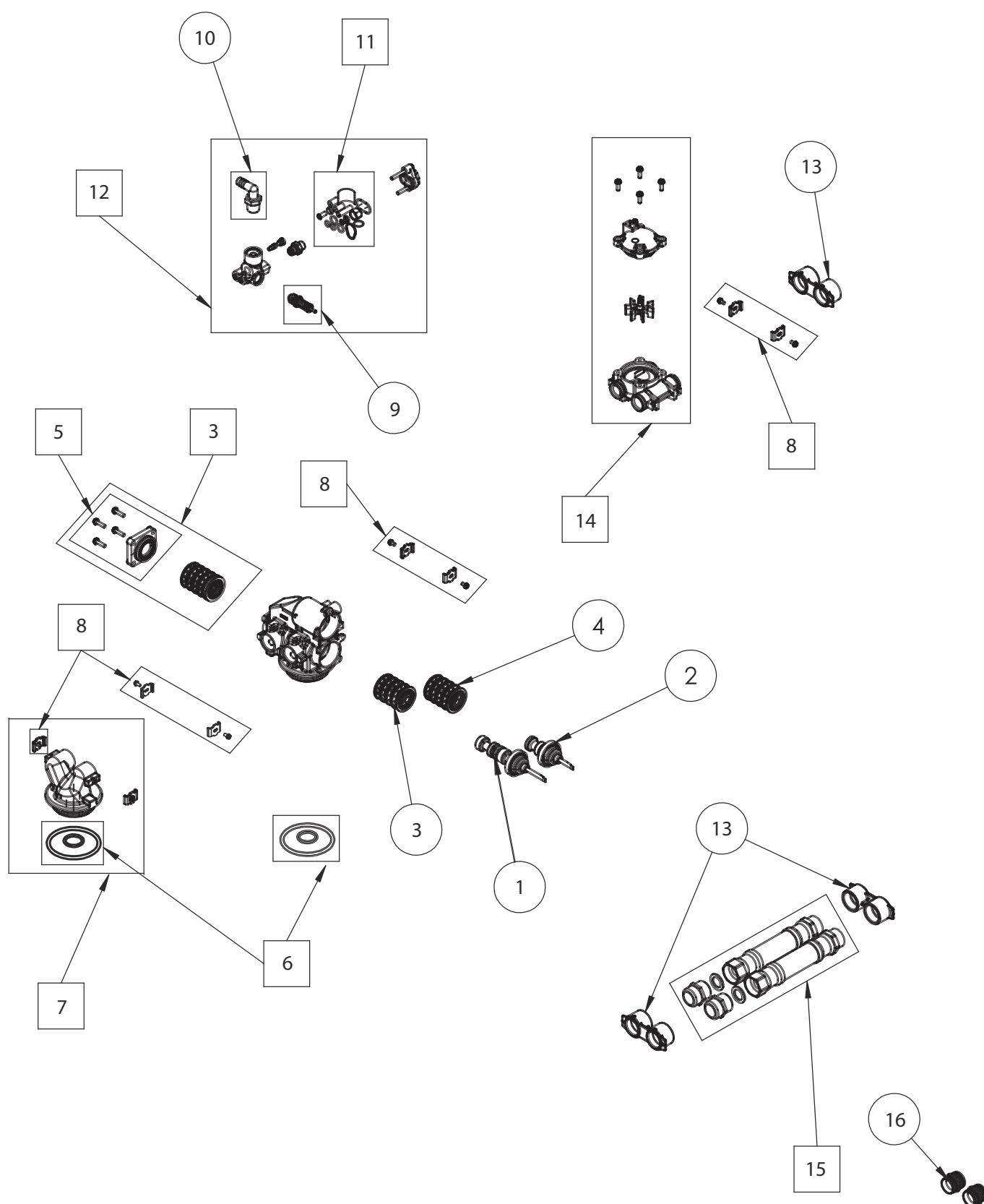
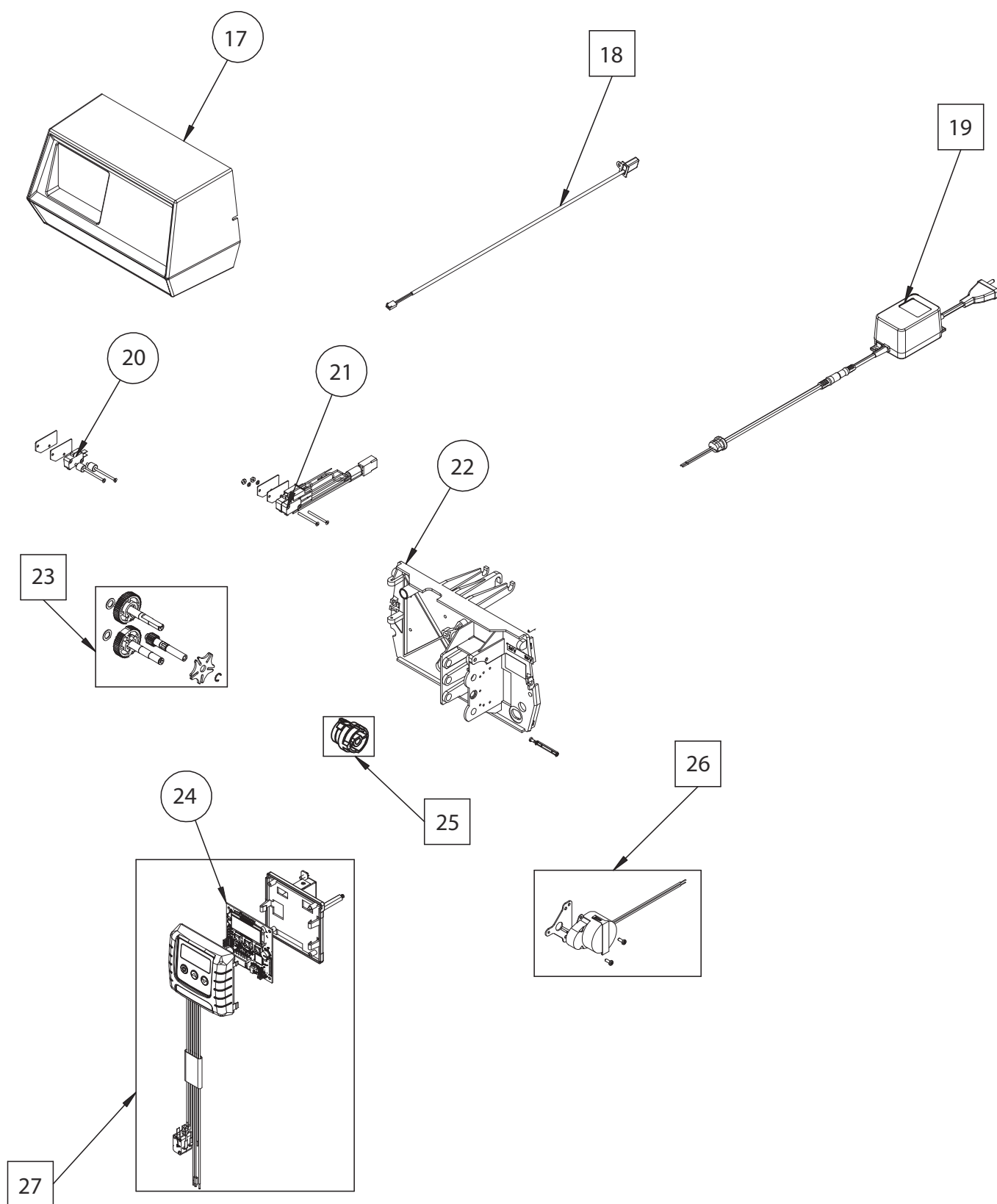


## 9 Запасные части

### Список запасных частей клапана

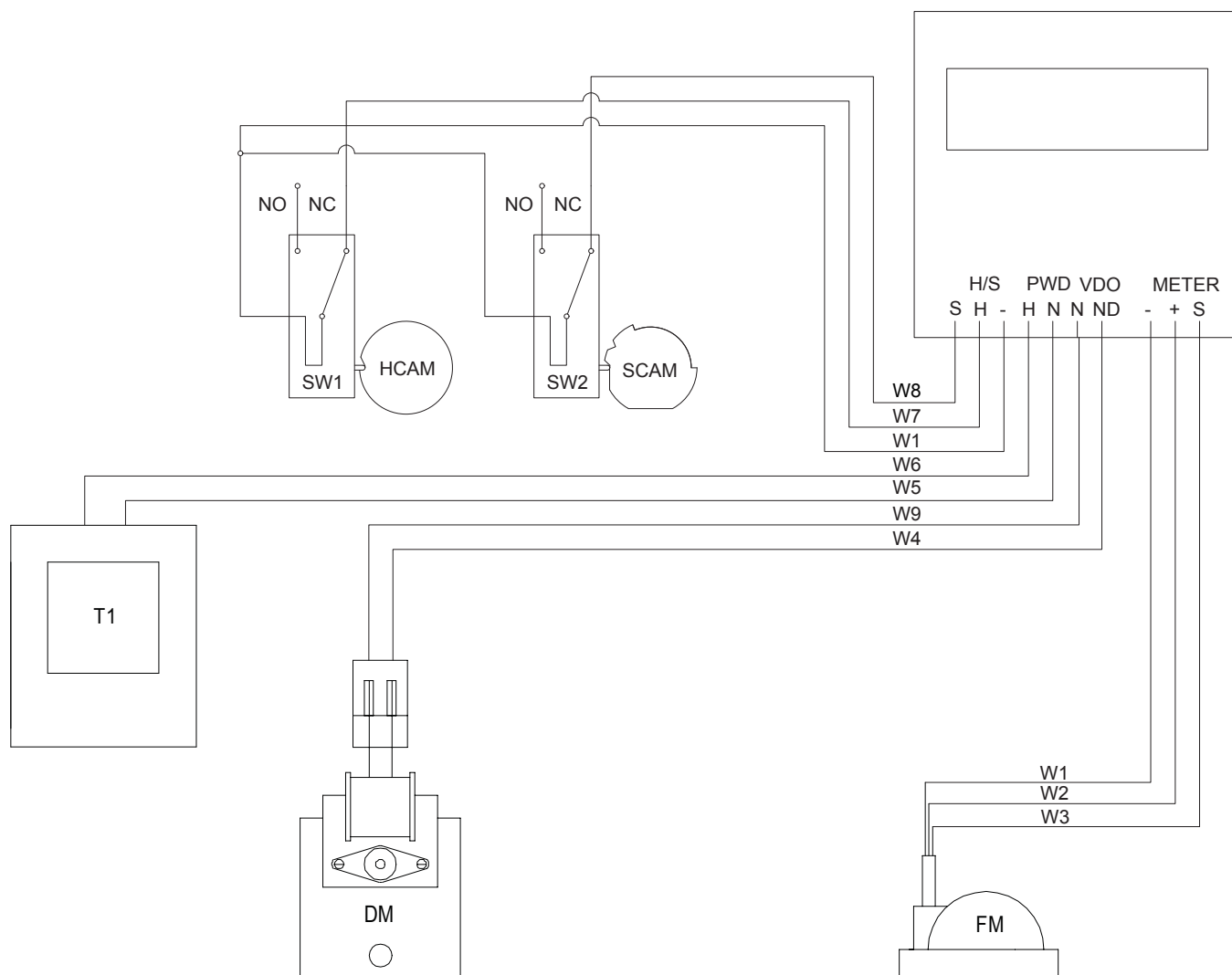


## Список запасных частей блока привода



Позиция	Номер детали	Наименование	Количество
<b>Список запасных частей клапана</b>			
1	135346	Плунжер в сборе, нижний	1
2	135345	Плунжер в сборе, верхний	1
3	139775	Нижний комплект сепараторов и прокладок	1
4	135226	Верхний комплект сепараторов и прокладок	1
5	173040	Заглушка в сборе	1
6	140274	Комплект уплотнительных колец	1
7	135349	Адаптер второго корпуса	1
8	140215	Комплект зажимов и винтов	1
9	135637	Солевой клапан в сборе	1
10	132622	Дренажный фитинг 3/4"	1
11	140226	Тело инжектора в сборе	1
12	140282	Инжектор в сборе #1/2.4/0.50	1
-	140283	Инжектор в сборе #2/3.5/1	1
-	140284	Инжектор в сборе 9000 #3/5/1.0	1
13	124509-10	Переходник 1" BSP	1
14	137813	Счетчик воды в сборе	1
15	129234	Комплект присоединительных труб	1
16	126189-01	Переходной адаптер	2
<b>Список запасных частей блока привода</b>			
17	137584	Крышка корпуса	1
18	130232-01	Кабель счетчика 0,47 м	1
19	139708	Трансформатор	1
20	140344	Микропереключатель	1
21	127544	Микропереключатель	2
22	126242	Задняя панель	1
23	140348	Набор шестерней	1
24	154457-E0	Плата контроллера СТ	1
25	129234	Тройной кулачок	1
26	140347	Мотор 24В	1
27	139823-02	Контроллер СТ в сборе	1

## 10 Электрические подключения



**T1:** Трансформатор 24В

**SW1:** Микропереключатель домашнего положения

**SW2:** Микропереключатель изменения положений

**HCAM:** Кулачок домашнего положения

**SCAM:** Кулачок изменения положений

**FM:** Счетчик воды (опционально)

**NC:** Нормально замкнутый

**NO:** Нормально разомкнутый

**DM:** Двигатель привода

**W1:** Черный провод

**W2:** Красный провод

**W3:** Зеленый провод

**W4:** Желтый провод

**W5:** Синий провод

**W6:** Коричневый провод

**W7:** Оранжевый провод

**W8:** Фиолетовый провод

**W9:** Белый провод

## **11 Утилизация**

Утилизация устройства осуществляется в соответствии с действующими законодательными нормами по охране окружающей среды в стране эксплуатации устройства. Устройство подлежит отдельной утилизации посредством уполномоченных организаций, действующих в соответствии с требованиями местного законодательства. Ответственный подход к утилизации устройства поможет защитить окружающую среду и здоровье человека, свидетельствуя о заботе о безопасности и социальной ответственности населения. Компания Проматика не принимает устройства с целью их утилизации. Для получения дополнительной информации обращайтесь в местные уполномоченные организации.

### **Юридическая информация**

Разработано ООО «Проматика», Российская Федерация, Москва.

Все права на товарный знак «Проматик» принадлежат ООО «Проматика».